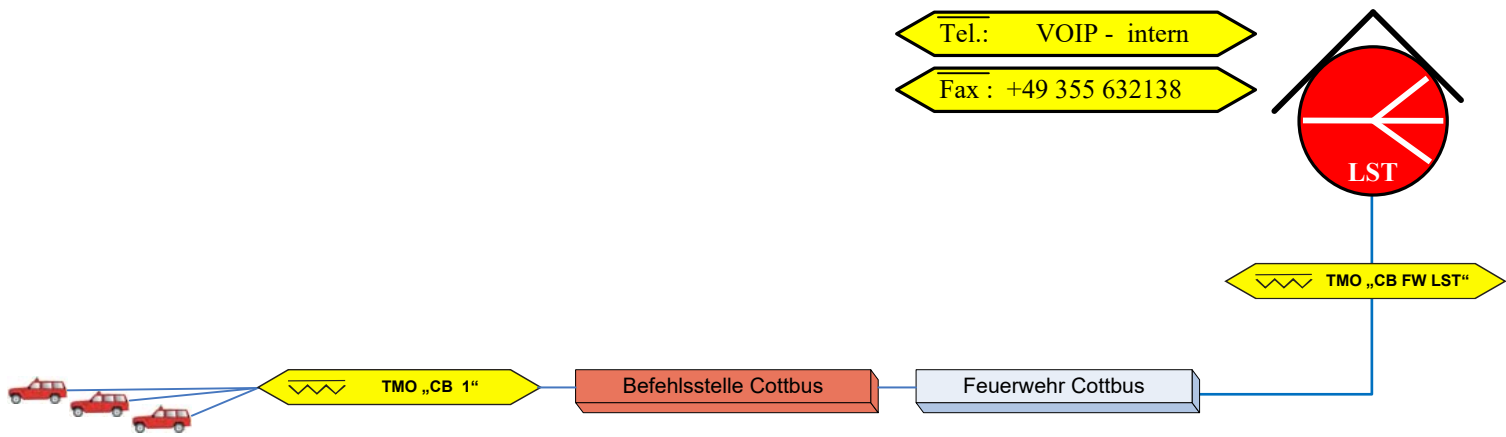


Funkkonzept Leitstelle Lausitz – Ausnahmelage mit Befehlsstelle – Stadt CB

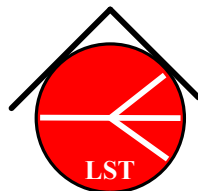


Alle Einsatzfahrzeuge der Feuerwehr funken in der TMO Gruppe „CB 1“ nach Status 5 direkt mit der Befehlsstelle.
Alle Einsatzfahrzeuge des Rettungsdienstes funken in der TMO Gruppe „CB RD LST“ nach Status 5 direkt mit der Leitstelle.
Fremdfahrzeuge können in der TMO Gruppe „AG RL LAU“ die Leitstelle direkt ansprechen.

Funkplan-Nr.:
5200-02

Funkkonzept Leitstelle Lausitz – Ausnahmelage mit Befehlsstelle – LK EE

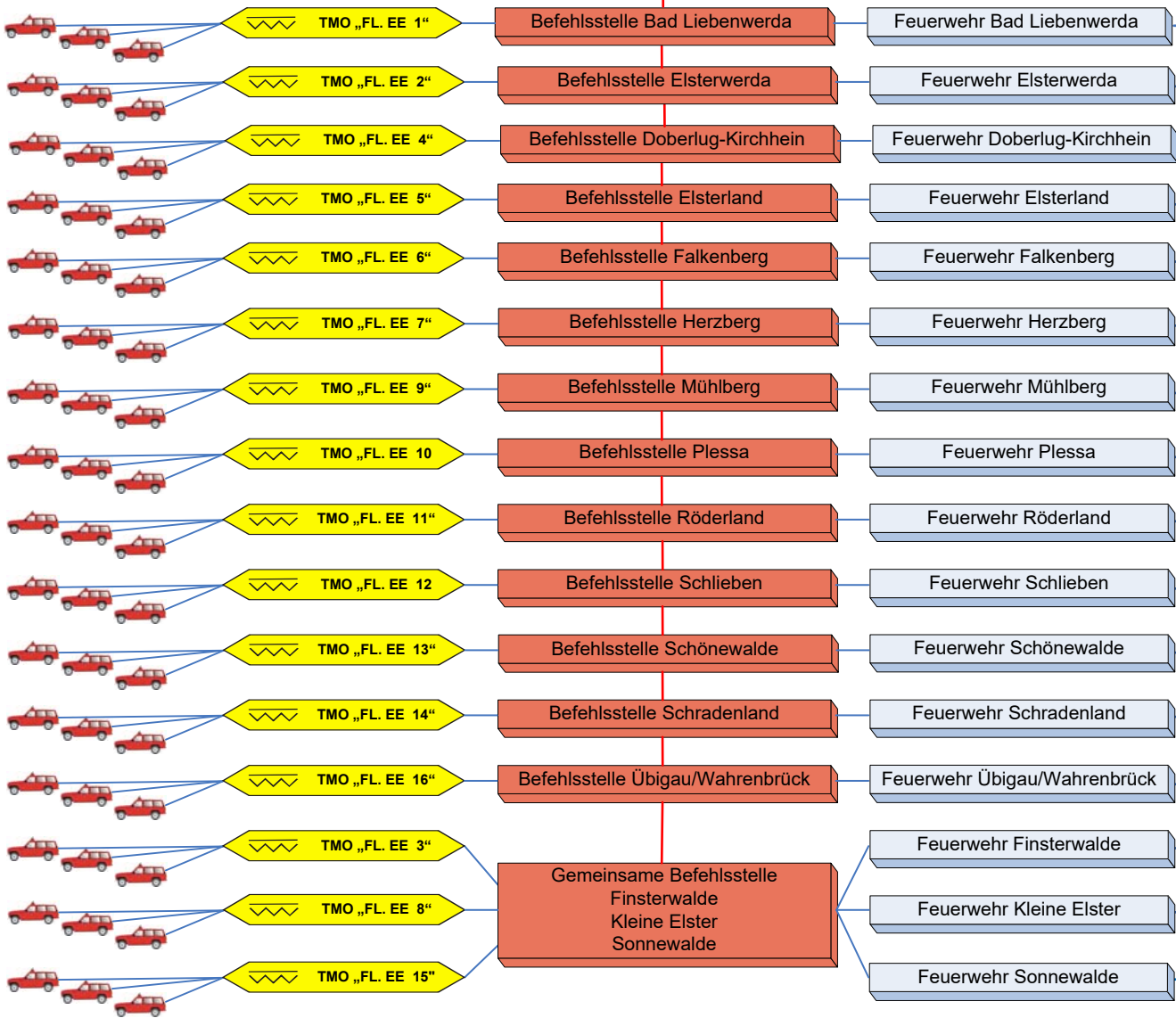
Tel.: VOIP - intern
 Fax : +49 355 632138



TMO „EE FW LST“

Übergeordnete Befehlsstelle
 LK Elbe-Elster

TMO „LK EE 20“



Alle Einsatzfahrzeuge der Feuerwehr funken in der TMO Gruppe ihres Aufgabenträgers nach Status 5 direkt mit der eigenen Befehlsstelle.

Die Befehlsstellen funken in der TMO Gruppe „EE FW LST“ mit der Leitstelle.

Die Befehlsstellen funken in der TMO Gruppe „LK EE 20“ mit der übergeordneten Befehlsstelle beim Landkreis EE. (Überörtliche Befehlsstelle muss aktiv sein)

In dieser Gruppe ist ebenso eine Kommunikation mit den anderen Befehlsstellen im Landkreis EE möglich.

(Überörtliche Betriebsstelle muss nicht aktiv sein)

Alle Einsatzfahrzeuge des Rettungsdienstes funken in der TMO Gruppe „EE RD LST“ nach Status 5 direkt mit der Leitstelle.

Fremdfahrzeuge können in der TMO Gruppe „AG RL LAU“ die Leitstelle direkt ansprechen.

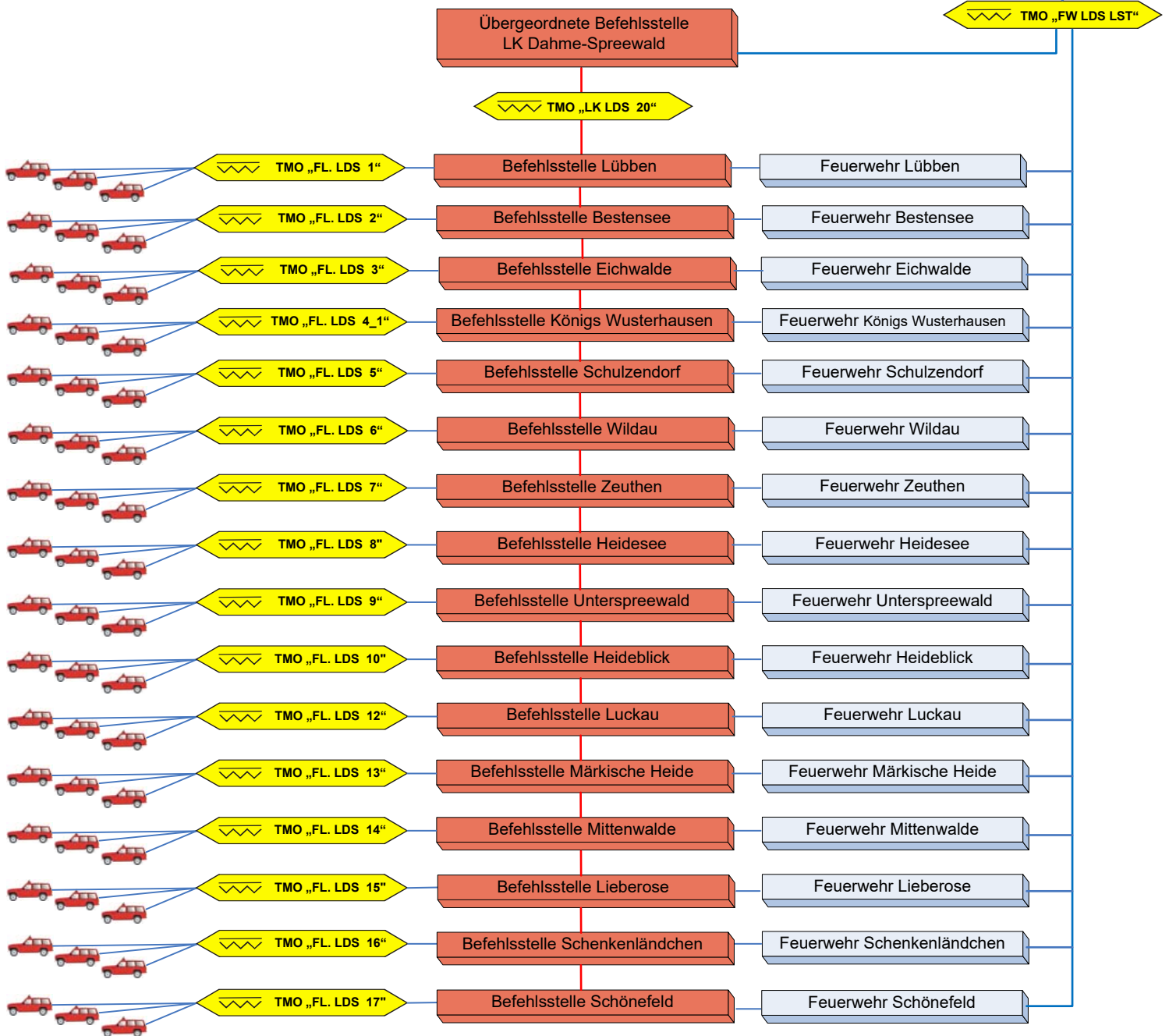
Funkplan-Nr.:

6200-02

Funkkonzept Leitstelle Lausitz – Ausnahmelage mit Befehlsstelle – LDS

Tel.: VOIP - intern

Fax : +49 355 632138



Alle Einsatzfahrzeuge der Feuerwehr funken in der TMO Gruppe ihres Aufgabenträgers nach Status 5 direkt mit der eigenen Befehlsstelle.

Die Befehlsstellen funken in der TMO Gruppe „LDS FW LST“ mit der Leitstelle.

Die Befehlsstellen funken in der TMO Gruppe „LK LDS 1“ mit der übergeordneten Befehlsstelle beim Landkreis LDS.

(Überörtliche Befehlsstelle muss aktiv sein)

In dieser Gruppe ist ebenso eine Kommunikation mit den anderen Befehlsstellen im Landkreis LDS möglich.

(Überörtliche Betriebsstelle muss nicht aktiv sein)

Alle Einsatzfahrzeuge des Rettungsdienstes funken in der TMO Gruppe „LDS RD LST“ nach Status 5 direkt mit der Leitstelle.

Fremdfahrzeuge können in der TMO Gruppe „AG RL LAU“ die Leitstelle direkt ansprechen.

Funkplan-Nr.:

6100-02

Funkkonzept Leitstelle Lausitz – Ausnahmelage mit Befehlsstelle – LK OSL

Tel.: VOIP - intern

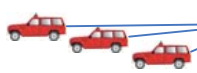
Fax : +49 355 632138



TMO „OSL FW LST“

Übergeordnete Befehlsstelle
LK Oberspreewald-Lausitz

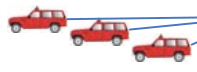
TMO „LK OSL 20“



TMO „FL. OSL 1“

Befehlsstelle Lauchhammer

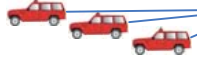
Feuerwehr Lauchhammer



TMO „FL. OSL 2“

Befehlsstelle Schwarzheide

Feuerwehr Schwarzheide



TMO „FL. OSL 3_1“

Befehlsstelle Senftenberg

Feuerwehr Senftenberg



TMO „FL. OSL 4“

Befehlsstelle Altdöbern

Feuerwehr Altdöbern



TMO „FL. OSL 6“

Befehlsstelle Calau

Feuerwehr Calau



TMO „FL. OSL 7“

Befehlsstelle Großräschen

Feuerwehr Großräschen



TMO „FL. OSL 8“

Befehlsstelle Lübbenau

Feuerwehr Lübbenau



TMO „FL. OSL 9“

Befehlsstelle Ortrand

Feuerwehr Ortrand



TMO „FL. OSL 10“

Befehlsstelle Ruhland

Feuerwehr Ruhland



TMO „FL. OSL 11“

Befehlsstelle Schipkau

Feuerwehr Schipkau



TMO „FL. OSL 12“

Befehlsstelle Vetschau

Feuerwehr Vetschau

Alle Einsatzfahrzeuge der Feuerwehr funken in der TMO Gruppe ihres Aufgabenträgers nach Status 5 direkt mit der eigenen Befehlsstelle.

Die Befehlsstellen funken in der TMO Gruppe „OSL FW LST“ mit der Leitstelle.

Die Befehlsstellen funken in der TMO Gruppe „LK OSL 20“ mit der übergeordneten Befehlsstelle beim Landkreis OSL. (Überörtliche Befehlsstelle muss aktiv sein)

In dieser Gruppe ist ebenso eine Kommunikation mit den anderen Befehlsstellen im Landkreis OSL möglich. (Überörtliche Betriebsstelle muss nicht aktiv sein)

Alle Einsatzfahrzeuge des Rettungsdienstes funken in der TMO Gruppe „OSL RD LST“ nach Status 5 direkt mit der Leitstelle.

Fremdfahrzeuge können in der TMO Gruppe „AG RL LAU“ die Leitstelle direkt ansprechen.

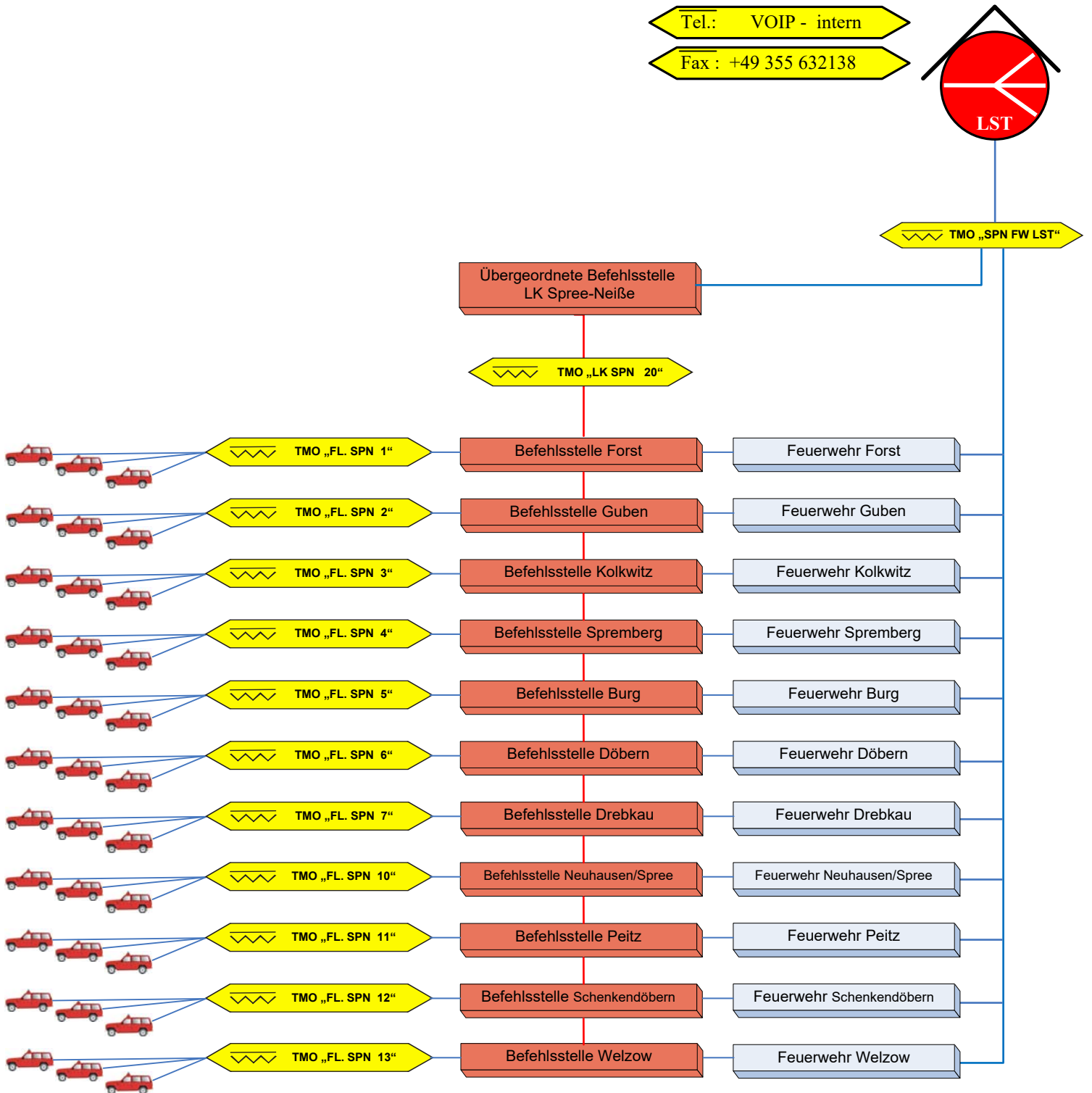
Funkplan-Nr.:

6600-02

Funkkonzept Leitstelle Lausitz – Ausnahmelage mit Befehlsstelle – LK SPN

Tel.: VOIP - intern

Fax : +49 355 632138



Alle Einsatzfahrzeuge der Feuerwehr funken in der TMO Gruppe ihres Aufgabenträgers nach Status 5 direkt mit der eigenen Befehlsstelle.

Die Befehlsstellen funken in der TMO Gruppe „SPN FW LST“ mit der Leitstelle.

Die Befehlsstellen funken in der TMO Gruppe „LK SPN 20“ mit der übergeordneten Befehlsstelle beim Landkreis SPN. (Überörtliche Befehlsstelle muss aktiv sein)

In dieser Gruppe ist ebenso eine Kommunikation mit den anderen Befehlsstellen im Landkreis SPN möglich.

(Überörtliche Betriebsstelle muss nicht aktiv sein)

Alle Einsatzfahrzeuge des Rettungsdienstes funken in der TMO Gruppe „SPN RD LST“ nach Status 5 direkt mit der Leitstelle.

Fremdfahrzeuge können in der TMO Gruppe „AG RL LAU“ die Leitstelle direkt ansprechen.

Funkplan-Nr.:

7100-02